

活動を長く、楽しく、力強く。

団体の基盤を整え、次のステージに進む1年！

市民活動団体が安定的で自立した活動を継続していくための考え方やスキルを学び、活動の活性化・連携などを通し次のステップに踏み出せる機会を提供する連続講座です。団体の代表者や中心メンバーこれから団体を立ち上げたい人にお勧めの講座です。



7/12 日
14:00～17:00
第5会議室

団体の強みや魅力を再発見する

講師：NPO法人 NPOサポートセンター代表理事
松本 祐一さん



10/10 土
14:00～16:00
第5会議室

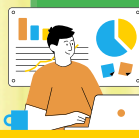
安心して活動を続けるための コンプライアンスの基本

講師：りのは綜合法律事務所
埴 創平さん

8/9 日
14:00～16:00
第5会議室

「伝えたい！」が「伝わる！」 に変わる！チラシデザイン

講師：株式会社ハレル舎 ブックデザイナー
春山 はるなさん



11/7 土
14:00～16:00
第3会議室

共感を得て支援の輪を広げよう！ ～善意の資金を集めるために～

講師：ファンドレイジング・ラボ代表
徳永 洋子さん

9/6 日
14:00～17:00
第5会議室

地域の困りごとを解決する新手法 お互いの強みを活かす『相利 協創』を学ぶ

講師：NPO法人 協力アカデミー 代表理事
松原 明さん

12/6 日
14:00～16:00
第3会議室

「やりたいを、できるに」～市 民活動団体のための事業計画書 作成のススメ～

講師：東京都中小企業診断士協会ソーシャル
ビジネス研究会 副代表 朝比奈 信弘さん

定員

各回30人(先着順)

- ※プラッツ登録団体は1講座2名まで受講できます。
- ※講座毎に参加メンバーは交代可能です。
- ※団体登録検討中の方はお問合せ下さい。

参加費

- 登録団体、SBラボ会員、つながすと、学生：全6回：5,000円/1,000円/回
- 一般：全6回7,500円/1,500円/回

申込フォーム、又は来館、電話、メールで受付

お申し込みはこちらから



託児

対象：1歳以上の未就学児
定員：先着2人
費用：500円/人
1回目の託児申込〆切日
7/2(木)まで

主催

府中市市民活動センタープラッツ



〒183-0023 東京都府中市宮町1-100 ル・シーニュ5,6階(京王線 府中駅南口直結)

TEL 042-319-9703 FAX 042-319-9714

メール moshikomi@fuchu-platz.jp H P <https://www.fuchu-platz.jp/>

ホームページ
はこちらから



講師紹介

7/12
日



団体の強みや魅力を再発見する

講師 NPO法人 NPOサポートセンター 代表理事 松本 祐一さん

内容

- ・NPOらしさとは
- ・戦略の目的と機能
- ・団体の強みとは
- ・「戦略の骨格」ワークとシェア

10/10
土



安心して活動を続けるためのコンプライアンスの基本

講師 りのは総合法律事務所 埴 創平さん

内容

- ・コンプライアンスって何？なぜ必要？
- ・みんなで安心して活動する為のルールとは？
- ・具体的な事例から学び、信頼される団体活動へ

8/9
日



「伝えたい！」が「伝わる！」に変わる！
チラシデザイン

講師 株式会社ハレル舎 ブックデザイナー 春山 はるなさん

内容

- ・広報とデザインの基本
- ・2つの重要ポイント
- ・実例で見る～デザインができるまで～
- ・「伝わる！」に変える情報整理【実践編】

11/7
土



共感を得て支援の輪を広げよう！
～善意の資金を集めるために～

講師 ファンドレイジング・ラボ代表 徳永 洋子さん

内容

- ・社会を変えるファンドレイジング
- ・「共感」から「支援」につなげるMITASのプロセス
- ・伝えるための5つのメッセージ

9/6
日



地域の困りごとを解決する新手法 お互いの強みを活かす『相利協創』を学ぶ

講師 NPO法人 協力アカデミー 代表理事 松原 明さん

内容

- ・協力関係の作り方を学ぶ
- ・課題を持ち寄り相利評価表ワーク

12/6
日



「やりたいを、できるに」
～市民活動団体のための事業計画書作成のススメ～

講師 東京都中小企業診断士協会ソーシャルビジネス研究会 副代表 朝比奈 信弘さん

内容

- ・市民活動のお金の調達方法
- ・目標を達成するためのプロセスと指標
- ・活動を推進させるための計画作成のポイント

